

คู่มือการปฏิบัติงานตามภารกิจหลักและภารกิจสนับสนุนโรงพยาบาลแหลมงอบ

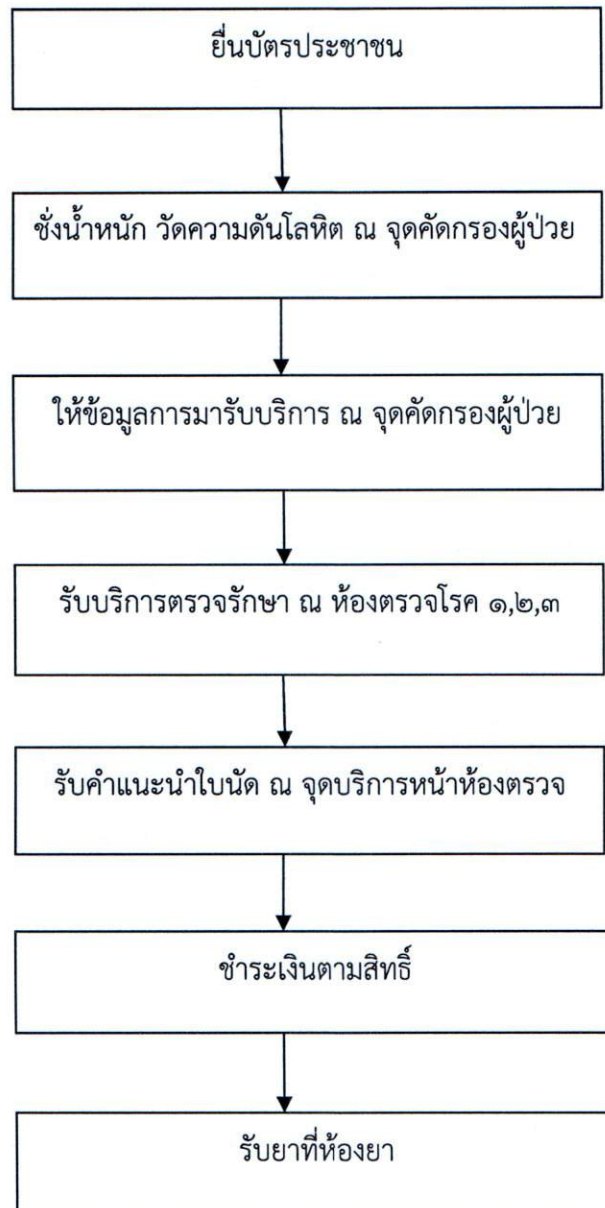
ตารางให้บริการงานผู้ป่วยนอก

วัน	เวลา ๘.๓๐ - ๑๒.๐๐ น.	เวลา ๑๒.๐๐-๑๓.๐๐	เวลา ๑๓.๐๐ - ๑๖.๓๐ น.
จันทร์	โรคปอดอุดกั้นเรื้อรัง,โรคหอบหืด, โรคตับ, ตรวจสุขภาพเด็ก ๑ เดือน	พัก รับเฉพาะ ผู้ป่วยหนัก ฉุกเฉินและ อุบัติเหตุ	โรคตับ, วัณโรค, วางแผนครอบครัว
อังคาร	โรคหัวใจ, ภาวะไขมันในเลือดสูง, โรคธัยรอยด์,โรคข้อและกระดูก, ผ่ากรรภ์		โรคหัวใจ, ภาวะไขมันในเลือดสูง, โรคธัยรอยด์, โรคข้อและกระดูก
พุธ	โรคเบาหวาน,โรคความดันโลหิตสูง,โรคไตวายเรื้อรัง,โรคลมชัก วัคซีนผู้ใหญ่ DT		โรคลมชัก, โรคความดันโลหิตสูง คลินิกสุขภาพเด็กดีและสร้างเสริมภูมิคุ้มกันโรค, โรงเรียนพ่อแม่
พฤหัสบดี	โรคเบาหวาน		โรคความดันโลหิตสูง
ศุกร์	โรคความดันโลหิตสูง จิตเวช(คลินิกสุขใจ)		โรคความดันโลหิตสูง

หมายเหตุ

ตรวจโรคทั่วไป ทันตกรรม บริการให้คำปรึกษาเรื่องโรคเอดส์ ๘.๓๐-๑๖.๓๐ น.ทุกวัน
 ทันตกรรมนอกเวลาทุกวันพุธ ๑๗.๐๐ - ๒๐.๐๐ น.(เฉพาะผู้ป่วยนัดชุดหินปูน/อุดฟัน)
 คลินิกนมแม่บริการ ๒๔ ชั่วโมง โทรศัพท์ ๐๓๙ - ๕๙๗๐๔๐ ต่อ ๑๑๒ หรือ ๐๘๑-๗๑๕๙๙๑๖
 คลินิกผู้สูงอายุ(ชมรม) วันจันทร์ (ตามที่จัดไว้เดือนละ ๑ ครั้ง)
 คลินิกยาด้านไวรัสทุกพุธสัปดาห์ที่ ๒ และ ๓ (๘.๓๐-๑๒.๐๐ น) เดือนคู่ (๒,๔,๖,๘,๑๐,๑๒)
 คลินิกชะลอไตเสื่อม(CKD ๔-๕) ศุกร์บ่ายสัปดาห์ที่๑ ของทุกเดือน

ขั้นตอนการให้บริการผู้ป่วยนอก

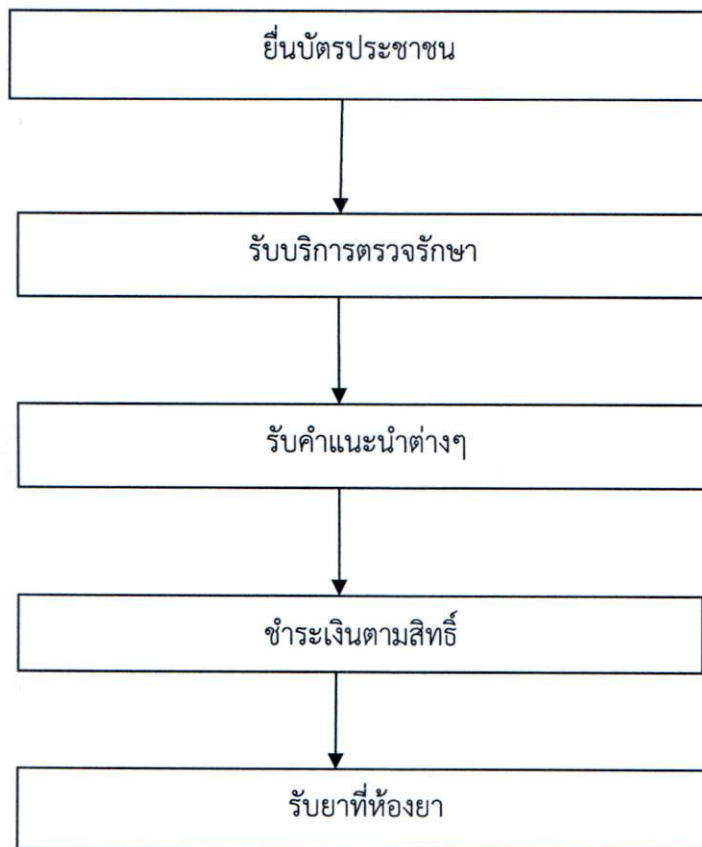


ขั้นตอนการให้บริการห้องฉุกเฉิน

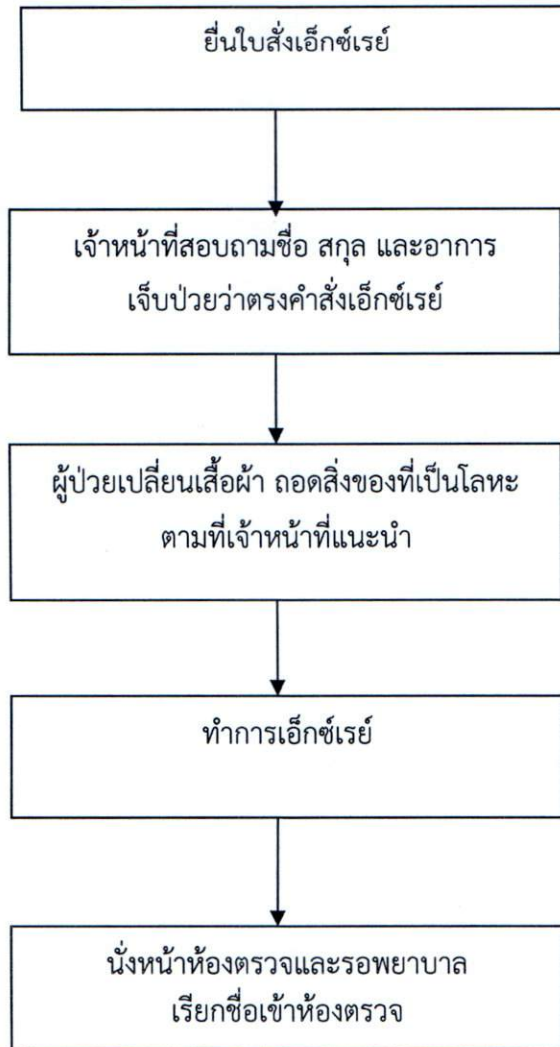
๑.รับบริการตรวจรักษาตามลำดับ ดังนี้

๑.๑ ผู้ป่วยฉุกเฉินวิกฤต (สีแดง) ไม่รู้สึกตัว หายใจหยุด หายใจหืดหุด เสรี้ยวเลือดมากอย่างรวดเร็ว ซีด ชัก ต่อเนื่อง หายใจหอบมาก ซึมมาก กินยาเกินขนาด ตรวจทันที

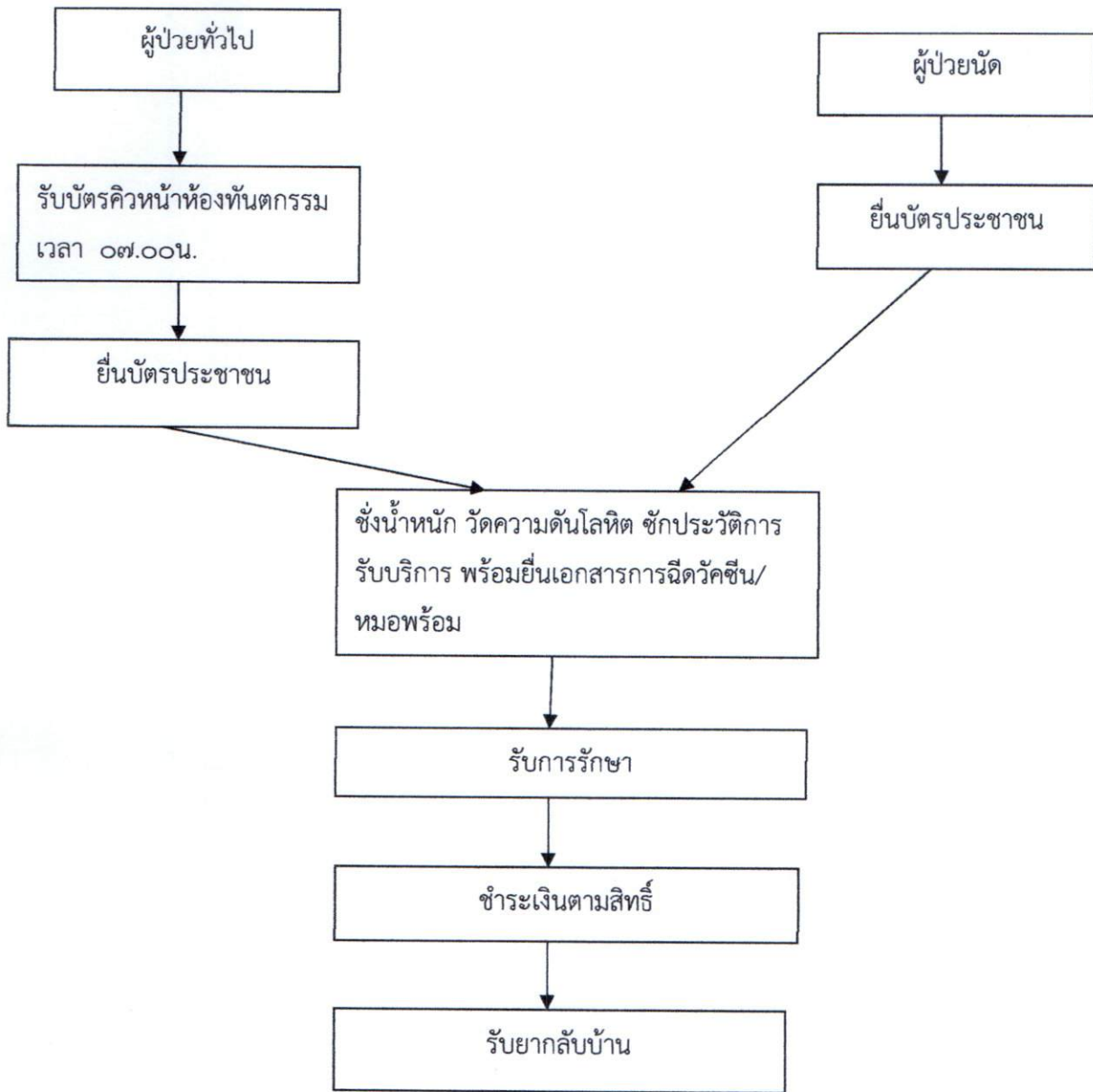
๑.๒ ผู้ป่วยฉุกเฉินเร่งด่วน (สีชมพู) แน่นหน้าอก ปากเปื่อย พุดไม่ชัด แขนขาอ่อนแรง หายใจเหนื่อย ซึม สับสน บาดเจ็บที่ศีรษะ กระดูกหัก มีแผลเปิด เจ็บปวดรุนแรง สารเคมีเข้าตามองไม่เห็น
ตรวจภายใน ๕ - ๑๐ นาที



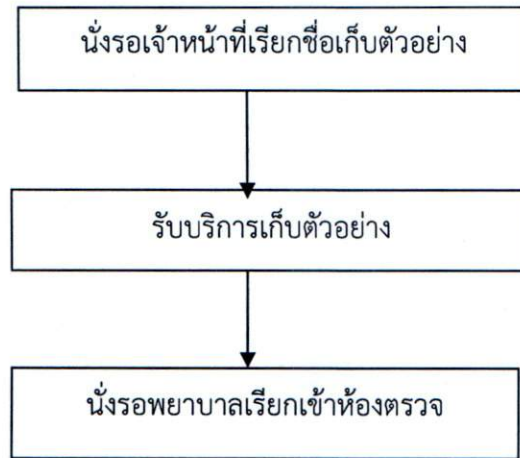
ขั้นตอนการให้บริการห้องเอ็กซเรย์ (X - Ray)



ขั้นตอนการให้บริการทันตกรรม



ขั้นตอนการให้บริการงานเทคนิคการแพทย์



ระยะเวลารอคอย ๑ ชั่วโมง

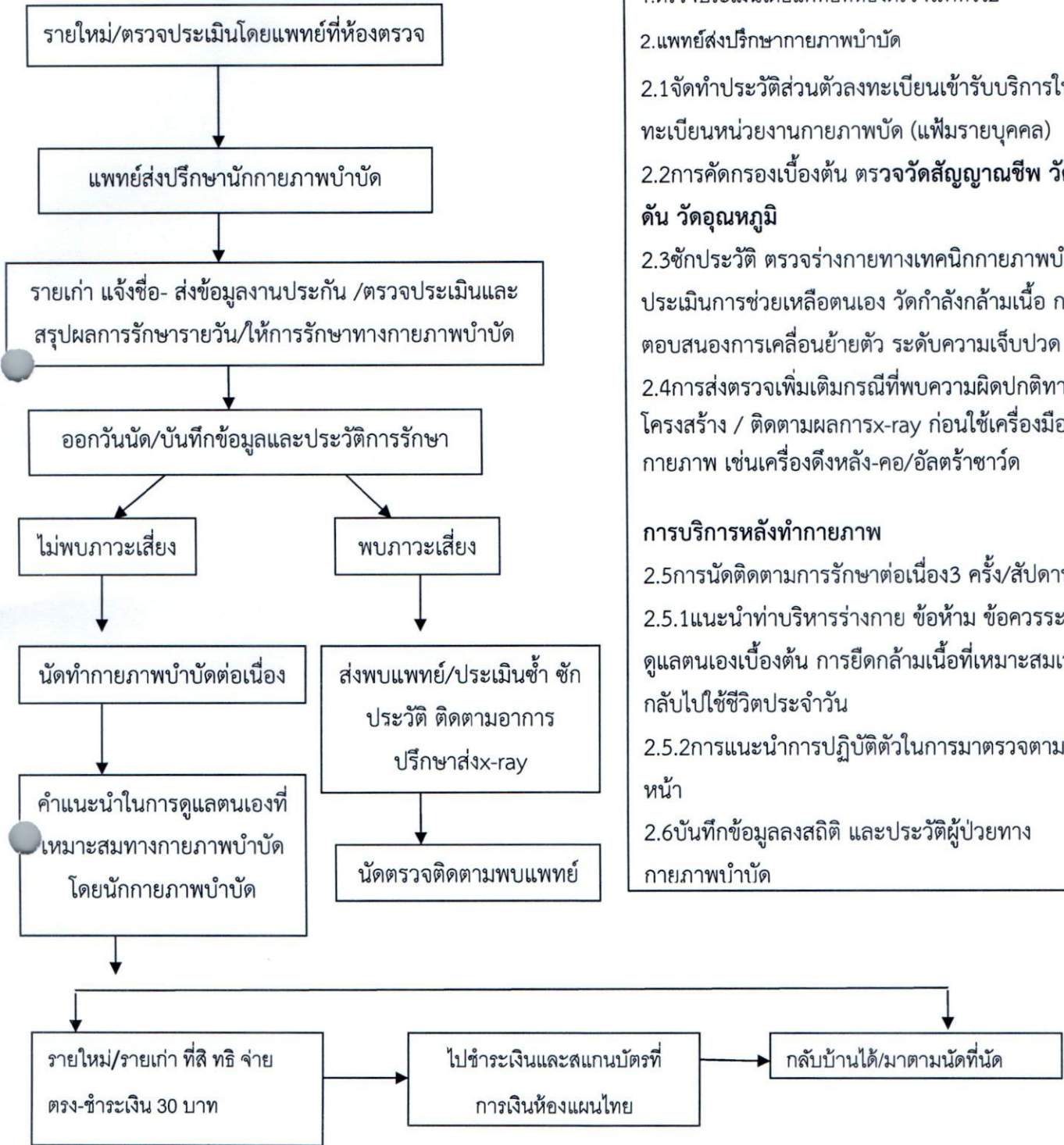
- น้ำตาลในเลือด(Blood Glucose)
- ตรวจไขมันในเลือด (Lipid profile)
- ตรวจการทำงานของตับ (Liver profile)
- ตรวจเก๊าท์ (Uric acid)
- ตรวจการทำงานของไต (BUN,Cr)
- ตรวจเกลือแร่ในเลือด (Electrolyte)
- ตรวจความสมบูรณ์ของเม็ดเลือด (CBC)
- ตรวจปัสสาวะ (Urinalysis)
- ตรวจอุจจาระ (Stool exam)
- ตรวจการติดเชื้อเอชไอวีด่วน (Anti HIV,rapid test)
- ตรวจการติตไวรัสตับอักเสบนิต B,C

ขั้นตอนงานพัสดุ

กระบวนการ	รายละเอียดงาน	ระยะเวลา	ผู้รับผิดชอบ
	<p>กลุ่มงานต่างๆที่ต้องการใช้พัสดุตามแผนทำหนังสือขอจัดซื้อ จัดจ้าง และกำหนดรายละเอียดคุณลักษณะ (TOR) เสนอผู้มีอำนาจลงนามอนุมัติ</p>	-	<p>กลุ่มงานต่างๆที่ต้องการพัสดุ</p>
	<p>กลุ่มงานบริหารงานทั่วไป งานพัสดุจัดทำหนังสือบันทึกขอความเห็นชอบจัดซื้อ จัดจ้าง ตามระเบียบกระทรวงการคลังว่าด้วยการจัดซื้อ จัดจ้างและการบริหารพัสดุภาครัฐ พ.ศ. ๒๕๖๐ พร้อมแต่งตั้งคณะกรรมการเสนอผู้มีอำนาจอนุมัติ/นำข้อมูลเข้าระบบ E-GP</p>	<p>-E-bidding ๑๕ วันทำการ -เฉพาะเจาะจง ๓ วันทำการ</p>	<p>กลุ่มงานบริหารงานทั่วไปงานพัสดุ</p>
	<p>กลุ่มงานบริหารงานทั่วไป งานพัสดุจัดทำหนังสือบันทึกรายงานผลการพิจารณาและขออนุมัติจัดซื้อ จัดจ้าง / นำข้อมูลเข้าระบบ E-GP</p>	๑ วันทำการ	<p>กลุ่มงานบริหารงานทั่วไปงานพัสดุ</p>
	<p>กลุ่มงานบริหารงานทั่วไป งานพัสดุจัดทำหนังสือบันทึกขออนุมัติลงนามใบสั่งซื้อ สั่งจ้าง / สัญญา / นำข้อมูลเข้าระบบ E-GP</p>	๑ วันทำการ	<p>กลุ่มงานบริหารงานทั่วไปงานพัสดุ</p>
	<p>เมื่อถึงกำหนดส่งมอบพัสดุ จนท.พัสดุนัดหมายให้คณะกรรมการตรวจรับพัสดุ มาตรวจนับพัสดุร่วมกัน/ ลงทะเบียนกรณีเป็นครุภัณฑ์</p>	๒ วันทำการ	<p>กลุ่มงานบริหารงานทั่วไปงานพัสดุ/ คณะกรรมการตรวจรับพัสดุ</p>
	<p>จนท.พัสดุจัดทำบันทึกขออนุมัติเบิกจ่ายเงินค่าพัสดุเสนอผู้มีอำนาจลงนามอนุมัติ/นำข้อมูลเข้าระบบ E - GP</p>	๑ วันทำการ	<p>กลุ่มงานบริหารงานทั่วไปงานพัสดุ</p>
	<p>พัสดุส่งเรื่องให้การเงินเบิกจ่าย</p>	๑ วันทำการ	<p>กลุ่มงานบริหารงานทั่วไปงานพัสดุ</p>

ขั้นตอนการให้บริการคลินิกกายภาพบำบัด

ขั้นตอนการปฏิบัติงาน



การบริการก่อนทำกายภาพบำบัด

1. ตรวจประเมินโดยแพทย์ที่ห้องตรวจโรคทั่วไป
2. แพทย์ส่งปรึกษากายภาพบำบัด
 - 2.1 จัดทำประวัติส่วนตัวลงทะเบียนเข้ารับบริการในทะเบียนหน่วยงานกายภาพบำบัด (เพิ่มรายบุคคล)
 - 2.2 การคัดกรองเบื้องต้น ตรวจวัดสัญญาณชีพ วัดความดัน วัดอุณหภูมิ
 - 2.3 ชักประวัติ ตรวจร่างกายทางเทคนิคกายภาพบำบัด ประเมินการช่วยเหลือตนเอง วัดกำลังกล้ามเนื้อ การตอบสนองการเคลื่อนย้ายตัว ระดับความเจ็บปวด
 - 2.4 การส่งตรวจเพิ่มเติมกรณีพบความผิดปกติทางโครงสร้าง / ติดตามผลการx-ray ก่อนใช้เครื่องมือทางกายภาพ เช่น เครื่องดึงหลัง-คอ/อัลตราซาวด์

การบริการหลังทำกายภาพ

- 2.5 การนัดติดตามการรักษาต่อเนื่อง 3 ครั้ง/สัปดาห์
 - 2.5.1 แนะนำทำบริหารร่างกาย ข้อห้าม ข้อควรระวัง การดูแลตนเองเบื้องต้น การยืดกล้ามเนื้อที่เหมาะสมเวลาที่กลับไปใช้ชีวิตประจำวัน
 - 2.5.2 การแนะนำการปฏิบัติตัวในการมาตรวจตามนัดครั้งหน้า
- 2.6 บันทึกข้อมูลลงสถิติ และประวัติผู้ป่วยทางกายภาพบำบัด